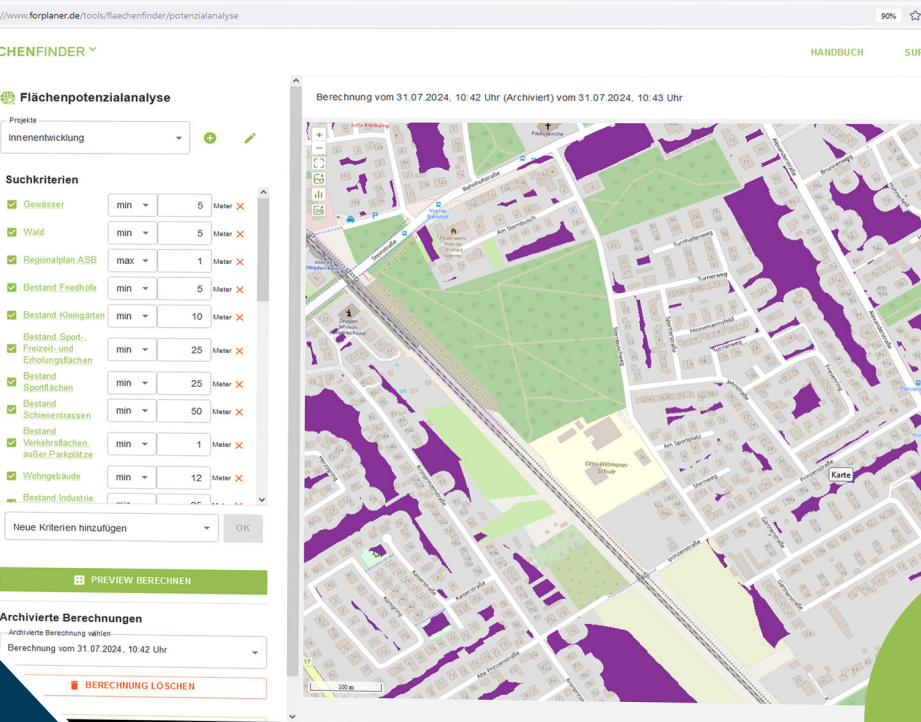




# FLÄCHEN FINDER

Ermitteln Sie sofort die wichtigsten Restriktionen und Gunstfaktoren einer Fläche, finden Sie den richtigen Standort in wenigen Sekunden und erledigen Sie die Grundlagen-ermittlung auf Kopfdruck.



bis zu  
**15 % Rabatt**  
für Mehr-  
Jahreslizenzen

## Wir bieten Softwarelösungen für die optimale Planung

von Siedlungsflächen,  
sozialen Infrastrukturen und  
öffentlichen Dienstleistungen.

## Warum Flächenfinder?

- Finden Sie ganz einfach den Standort, der genau zu Ihren Anforderungen passt!
- Passen Sie die Standortsuche in wenigen Sekunden an neue Anforderungen an!
- Lassen Sie sich alle relevanten Planungsinformationen für eine Fläche anzeigen!
- Erledigen Sie die Grundlagen-ermittlung in der Bauleitplanung mit einem Klick!
- Visualisieren Sie Ihre Ergebnisse schnell und einfach – Export in gängige Programme inklusive!

Forplaner GmbH | [www.forplaner.de](http://www.forplaner.de)

0231.5678580.0 | [kontakt@forplaner.de](mailto:kontakt@forplaner.de)

Amtsgericht Dortmund: HRB 33888 | Geschäftsführer: Marc Lucas Schulten



# FLÄCHENFINDER

Die Grundlagenermittlung in der Bauleitplanung ist ein essentieller und initialer Schritt in der städtebaulichen Planung, der erforderlich ist, um fundierte Entscheidungen im Rahmen der Erstellung oder Überarbeitung von Bauleitplänen treffen zu können. Bauleitpläne, bestehend aus dem Flächennutzungsplan und dem Bebauungsplan, steuern die Art und Weise, wie Flächen innerhalb einer Gemeinde genutzt und bebaut werden dürfen. Die Grundlagenermittlung dient dazu, eine breite Datenbasis zu schaffen, die alle relevanten Aspekte der Planung abdeckt. Um die Grundlagenermittlung in nur wenigen Schritten zu ermöglichen und die passgenauen Standorte und Entwicklungsstrategien zu finden, haben wir den **FLÄCHENFINDER** entwickelt. Dieser ermöglicht die Flächeneignungsprüfung in nur wenigen Sekunden anhand individuell zusammenstellbarer Such- und Bewertungskriterien.

## Datengrundlagen

Geodaten aus den Bereichen Topographie, Liegenschaftskataster, Infrastruktur, Umwelt- und Naturschutz, Städtebau und Siedlungsnutzung, Verkehr, Planungs- und Baurecht etc.. Die Daten sind in der Regel frei verfügbar. Mit dem obligatorischen Datenservice erfolgt eine regelmäßige Aktualisierung der Datengrundlagen.

## Eingabemöglichkeiten

- Projekte:** Stellen Sie Suchprofile in einem Projekt (z.B. Wohnbauflächen) zusammen. Archivieren Sie Projekte, verändern Sie die Suchkriterien oder vergleichen Sie die Ergebnisse verschiedener Projekte in nur wenigen Sekunden.
- Suchkriterien und Ausprägungen:** Wählen Sie die passenden Suchkriterien aus und definieren Sie die gewünschten Merkmalsausprägung je Suchkriterium (z.B. minimale/maximale Entfernung, Lautstärke, Flächengröße, Sonnenstunden). Speichern Sie individuelle Zusatzinformationen zu jedem Suchkriterium.

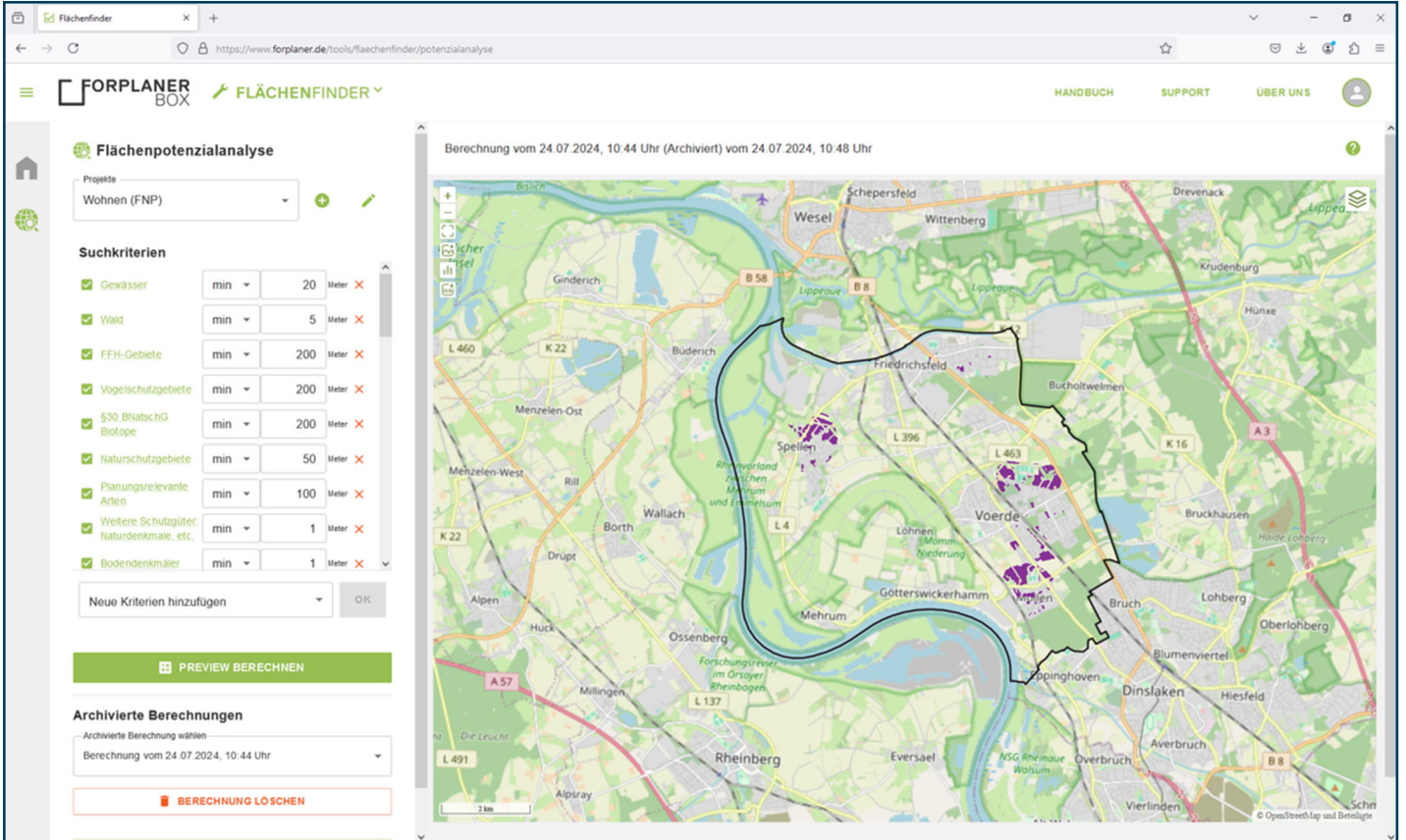
## Ergebnisse

- Kartenviewer:** Nutzen Sie die Ergebnisdarstellung im Kartenviewer und navigieren Sie zu den ermittelten Flächenpotenzialen. Blenden Sie die einzelnen Suchkriterien, verschiedene Zusatzinformationen und unterschiedliche Hintergrundkarten ein.
- Statistik:** Werten Sie die Flächenstatistik je Teilraum aus oder lassen Sie sich für jede Fläche oder jeden Punkt im Kartenviewer die Merkmalsausprägungen anzeigen.
- Export:** Exportieren Sie die Ergebnisse als Bild oder GeoTIFF.

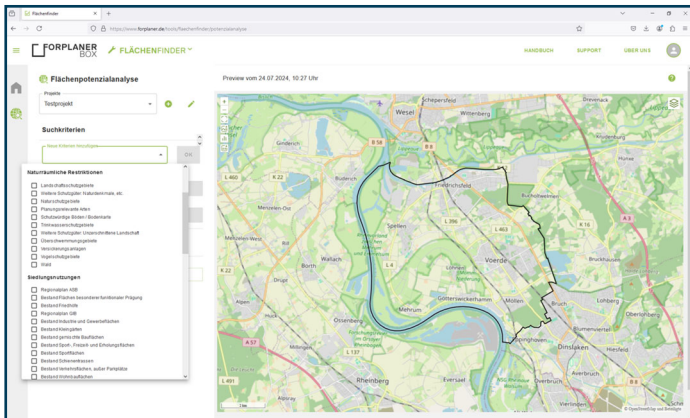


# FLÄCHENFINDER

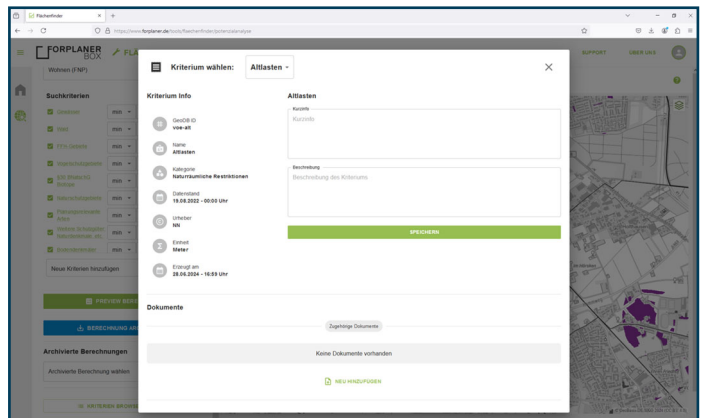
## Impressionen



## Flächenpotenziale



## Kriterien auswählen



## Kriterien verwalten

